



**CodeAdapt.AI**  
AI-Powered Learning

# General **Fitur**

PLATFORM PEMBELAJARAN

**BUKU PANDUAN**

CODEADAPT.AI

Dwi Fitria Al Husaeni, Budi Mulyanti, Ade Gafar Abdullah, Lala Septem Riza

## DAFTAR ISI

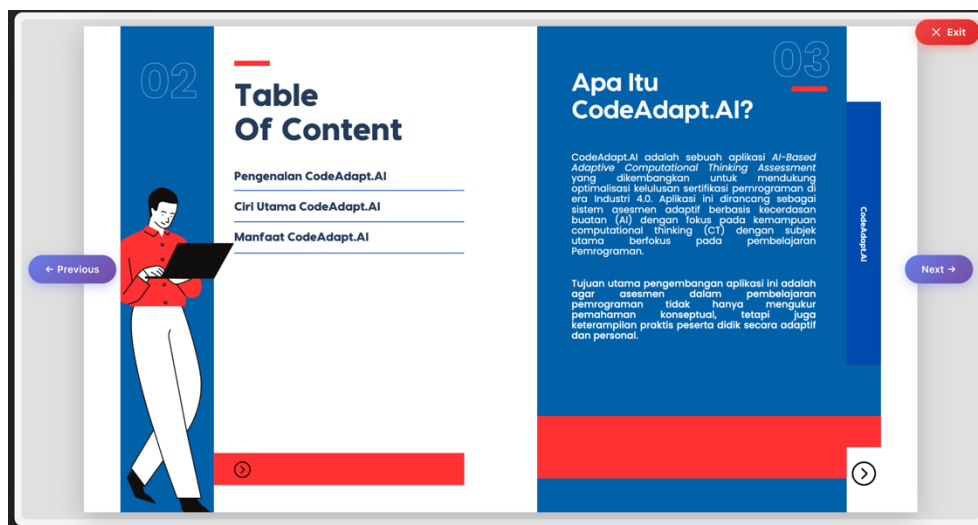
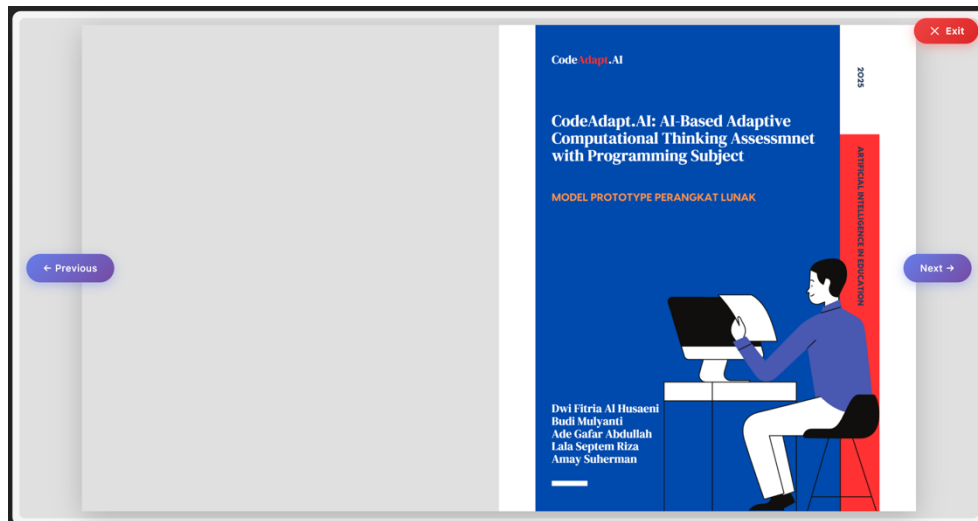
1.	AKSES WEBSITE CODEADAPT.AI .....	2
2.	HALAMAN BERANDA .....	2
3.	HALAMAN TENTANG .....	3
4.	HALAMAN PROFIL .....	4
5.	HALAMAN BANTUAN .....	4
6.	HALAMAN SIGN UP .....	5
7.	HALAMAN LOGIN .....	6

## GENERAL FITUR CodeAdapt.AI

### 1. Akses Website CodeAdapt.AI

Buka laman <https://codeadaptai.com>

Tampilan pertama yang akan anda lihat adalah penjelasan mengenai aplikasi CodeAdapt.AI yaitu sebuah website pembelajaran AI-Based Adaptive Computational Thinking Assessment with Programming Subject.



### 2. Halaman Beranda

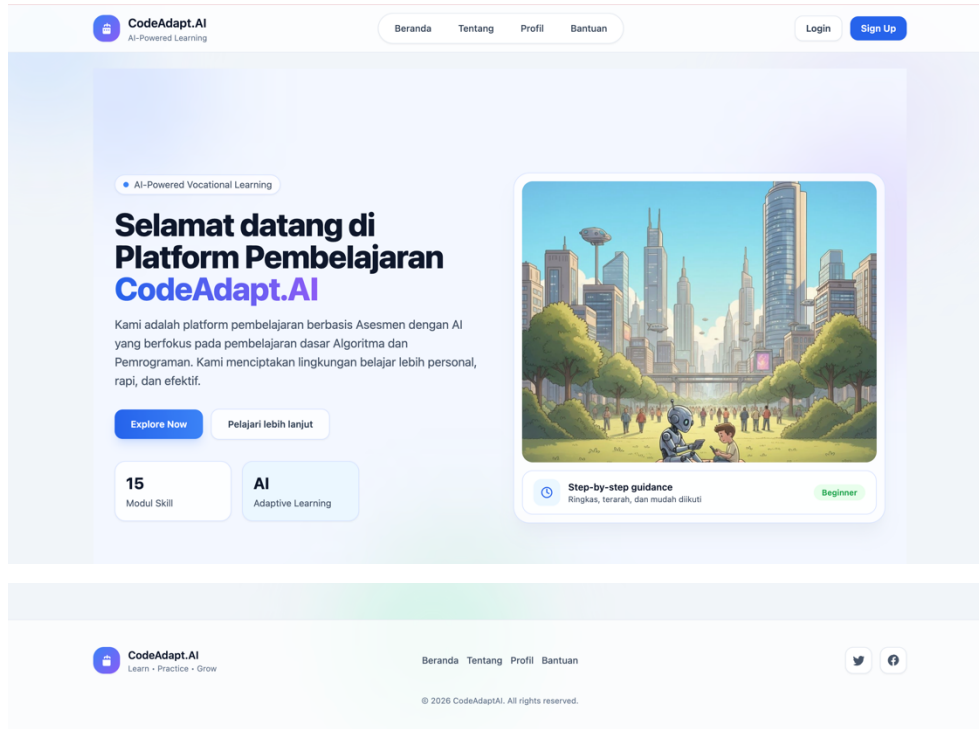
Halaman Beranda merupakan halaman utama yang ditampilkan saat pengguna mengakses website CodeAdapt.AI.

Pada halaman ini tersedia menu navigasi:

- Beranda
- Tentang
- Profil

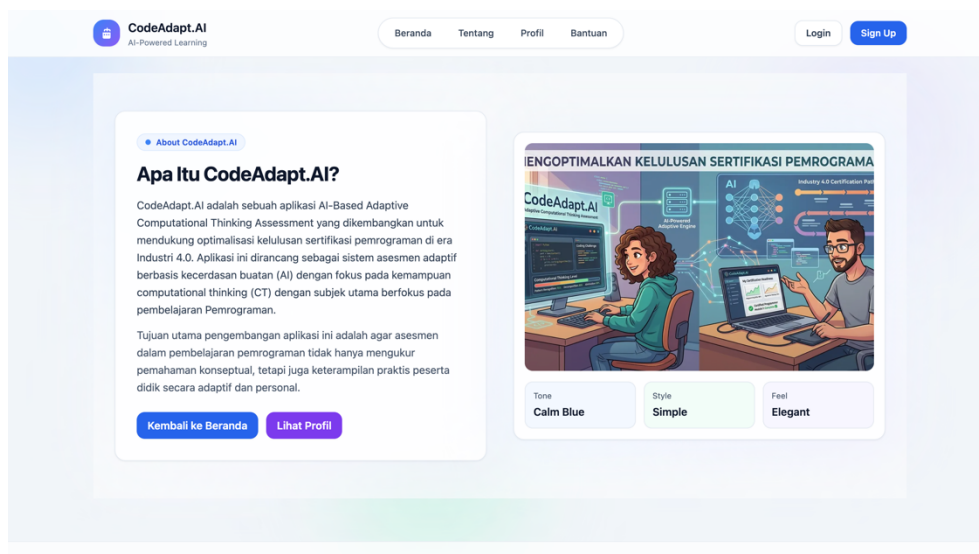
- Bantuan
- Login
- Sign Up

Tombol Explore Now digunakan untuk memulai pembelajaran, sedangkan tombol Pelajari lebih lanjut digunakan untuk melihat informasi lebih lengkap mengenai platform.



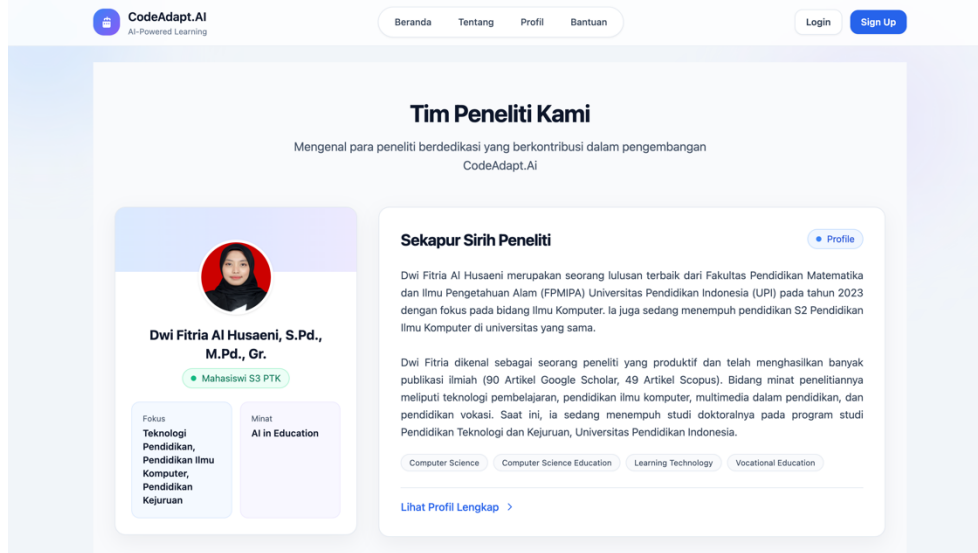
### 3. Halaman Tentang

Halaman ini berisi penjelasan mengenai website CodeAdapt.AI.



#### 4. Halaman Profil

Halaman profil berisi pengenalan anggota peneliti yang berkontribusi dalam pengembangan website CodeAdapt.AI.

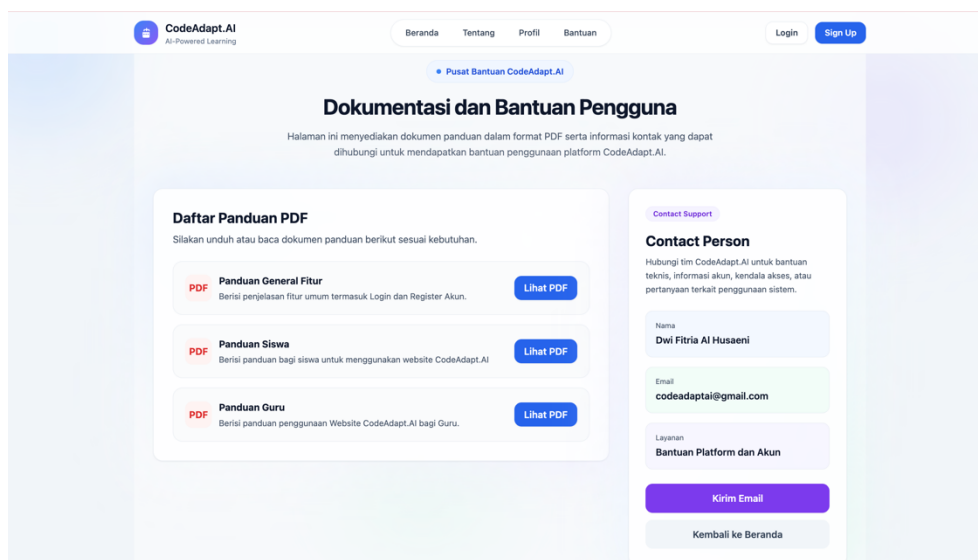


#### 5. Halaman Bantuan

Halaman bantuan berisi *contact person* yang dapat dihubungi jika mengalami kendala selama menggunakan website CodeAdapt.AI.

Halaman bantuan juga berisi beberapa buku panduan:

- Buku General Fitur (Beranda, Tentang, Profil, dan Bantuan, Login, dan Register)
- Buku Panduan Bagi Siswa
- Buku Panduan Bagi Guru



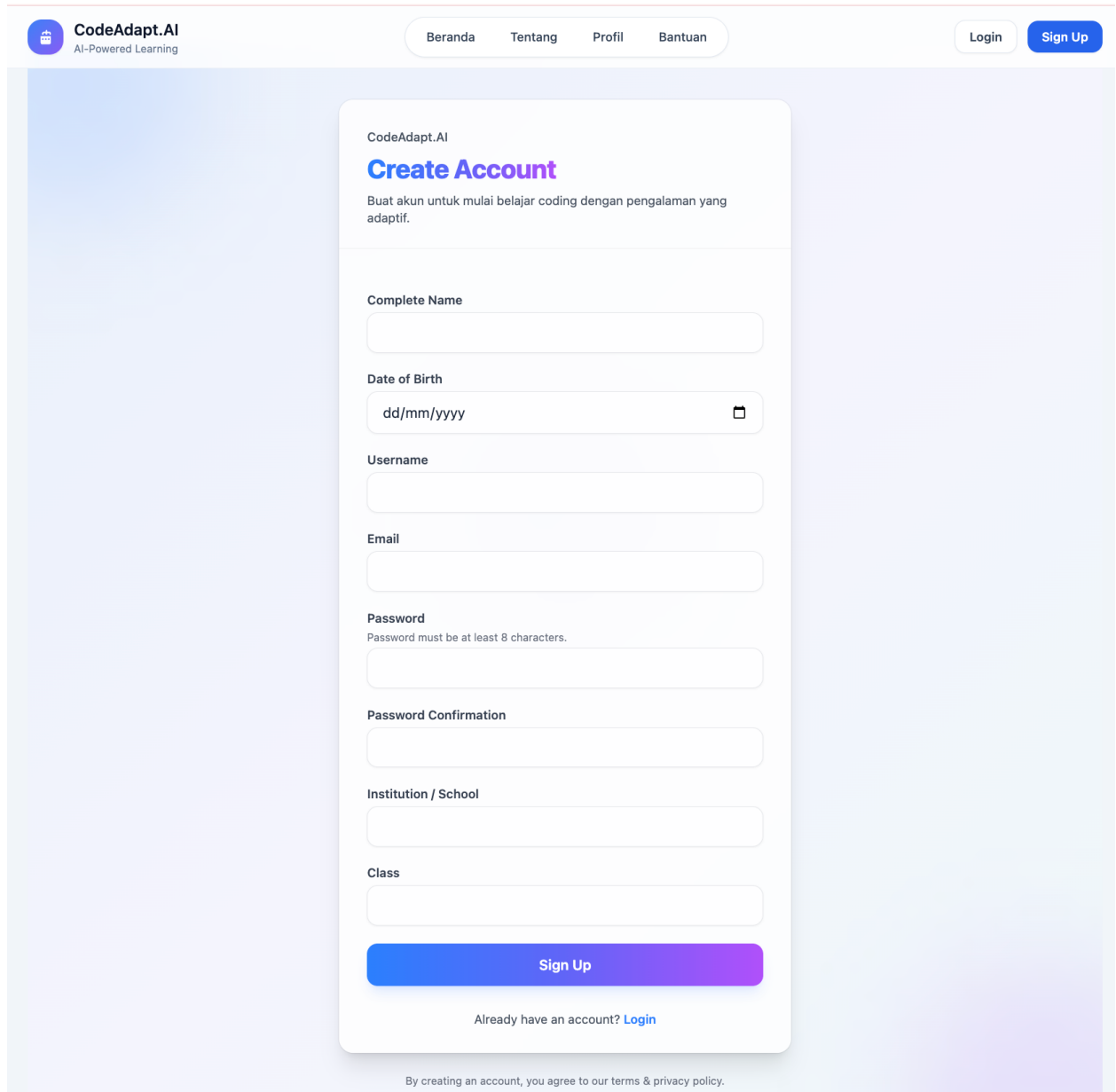
## 6. Halaman Sign Up

Halaman Sign Up digunakan untuk membuat akun baru pada website CodeAdapt.AI. Selama proses pembuatan akun baru ini, terdapat beberapa data yang mesti Anda isi, diantaranya:

- Complete Name  
Isi dengan Nama Lengkap Anda
- Date of Birth  
Isi dengan tanggal lahir Anda, format pengisian adalah dd/mm/yyyy (tanggal/bulan/tahun dengan angkat)
- Username  
Isi dengan username yang akan menjadi identitas “UNIK” Anda selama menggunakan website, username juga mengidentifikasi proses pembelajaran tiap user.
- Email  
Isi dengan email aktif Anda, Email ini akan digunakan pada proses Login
- Password  
Isi dengan password yang aman dan mudah diingat, password digunakan pada proses Login
- Password Confirmation  
Konfirmasi Password diisi sesuai dengan apa yang Anda isi pada kolom Password
- Institution/School  
Isi dengan nama institusi atau sekolah Anda
- Class  
Isi dengan Kelas Anda di institusi atau sekolah terkait.

Setelah proses pengisian data selesai, silahkan klik tombol “Sign Up” untuk mendaftarkan Akun Anda.

Selanjutnya, klik tombol “Login” untuk masuk ke Akun yang sudah terdaftar.



CodeAdapt.AI  
AI-Powered Learning

Beranda Tentang Profil Bantuan

Login Sign Up

CodeAdapt.AI  
**Create Account**  
Buat akun untuk mulai belajar coding dengan pengalaman yang adaptif.

Complete Name

Date of Birth  
dd/mm/yyyy

Username

Email

Password  
Password must be at least 8 characters.

Password Confirmation

Institution / School

Class

Sign Up

Already have an account? [Login](#)

By creating an account, you agree to our terms & privacy policy.

## 7. Halaman Login

Halaman login digunakan oleh Siswa atau Guru/Admin untuk mengakses dan memulai seluruh proses pembelajaran melalui website CodeAdapt.AI.

Untuk Login anda harus memasukan data:

- Email
- Password

Yang sudah anda buat melalui fitur “Daftar Sekarang” atau “Sign Up”.

Setelah anda mengisi data “Email” dan “Password” yang sudah terdaftar, silahkan klik tombol “Login” untuk masuk ke akun Anda.

Link “Daftar Sekarang” digunakan untuk melakukan register akun baru.

CodeAdapt.AI  
AI-Powered Learning

Beranda Tentang Profil Bantuan

Login Sign Up

Account Access

### Login

Masuk untuk melanjutkan pembelajaran Anda.

Email

Password

Login

Belum punya akun? [Daftar sekarang](#)